



# はんなりマップ 京都

Hannari Map Kyoto



QRコードで気になった  
お店への経路を一発表示

# 歓迎

ようこそ京都へ



空也の寺

源平両氏を中心史蹟

西国十七番礼所霊場

都七福神の一・已成金井財天

## 六波羅蜜寺

〒605-0813 京都府京都市東山区口ク口町81-1

TEL:075-561-6980



公益社団法人京都青年会議所  
第75代理事長

## 川崎 純圓

### おこしやす、京都へ

公益社団法人日本青年会議所 2026 年度の年初を飾られます京都会議が、本年度も京都の地で開催していただきますことに、感謝を申し上げます。そして、全国各地よりお越しいただきましたメンバーの皆様へ、開催地青年会議所を代表いたしまして、心より歓迎を申し上げます。

また、平素より京都青年会議所に対し、特別にご厚情を賜っておりますことに厚く御礼申し上げます。

会期中は、京都青年会議所メンバー丸となり、京都ならではのおもてなしの心と、確りとした準備で最大限の協力を行って参ります。

そして、全国各地から入浴していただきました京都会議に関わる全ての皆様へ、会期中に快適かつ有意義にお過ごしいただき、懇親を深めていただきますよう本冊子である「はんなりマップ」をメンバーが心を込めて作成をさせていただきました。京都の伝統や文化、所作に触れるきっかけとしていただければ幸いです。

そして、会期中京都青年会議所メンバーはお馴染みの紫色のジャケットを着て、皆様の力となれるよう心待ちにしております。是非ともお声がけいただき、ご要望をお申し付けください。

むすびに、皆様にとりまして京都会議が実り多き機会となることを心よりご祈念申し上げます。感謝と歓迎のご挨拶とさせていただきます。

# 京都はんなりマップ

公益社団法人京都青年会議所理事長挨拶 …… 001

目次 …… 002

地図 …… 004

**006** 隙間時間で味わう  
「喫茶店」特集！

**016** 観光・グルメ・おみやげ  
お店紹介 …… 016

## 025 木屋町・河原町エリア

地図 …… 026

お店紹介 …… 027

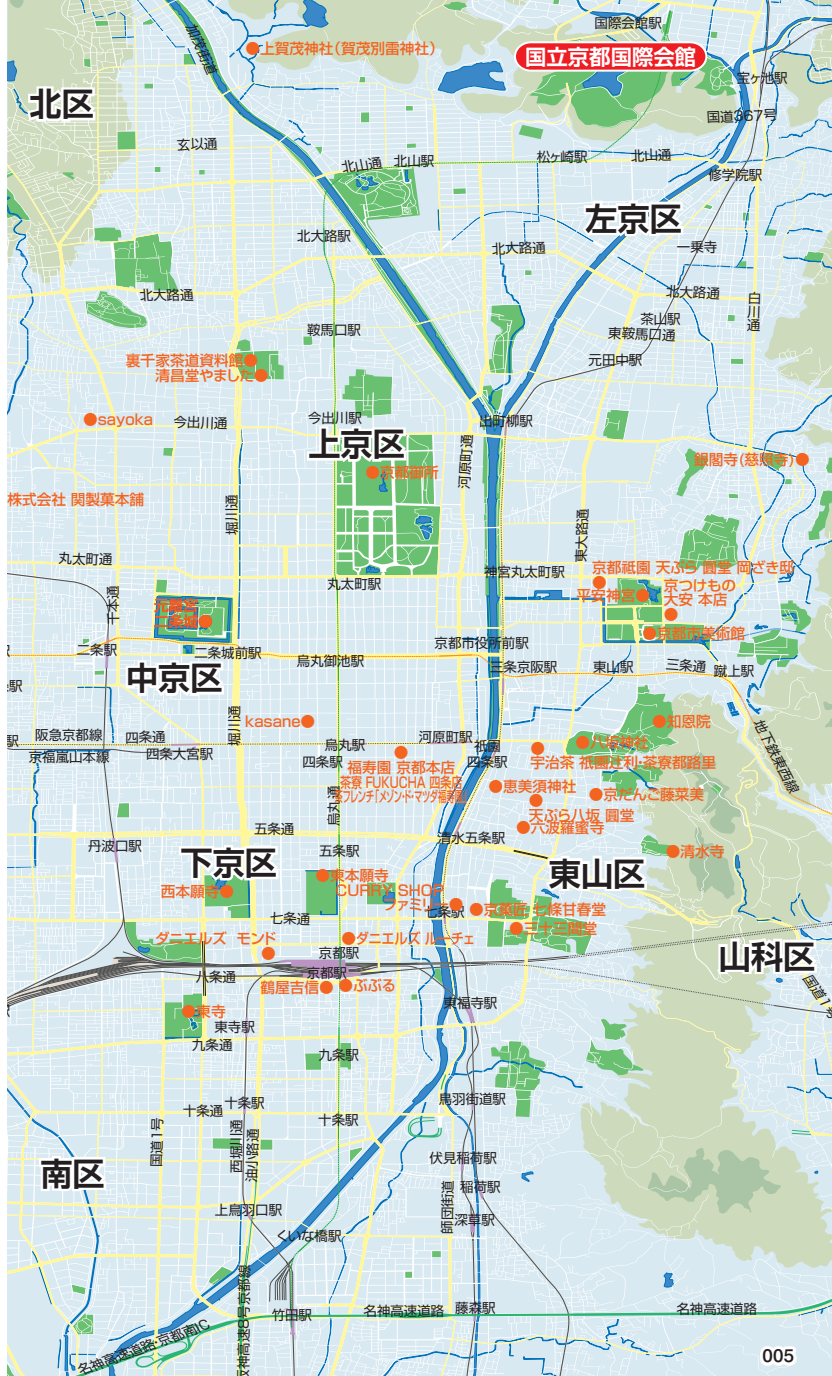
## 049 祇園エリア

地図 …… 050

お店紹介 …… 052

賛助企業 …… 109





国際会館駅  
**国立京都国際会館**

●上賀茂神社(賀茂別雷神社)

北区

左京区

上京区

中京区

下京区

東山区

山科区

南区

「会議の合間に少しでもゆっくりしたい」あなたへ。

隙間時間で  
味わう

「喫茶店」

～ 国立京都国際会館からすぐ



QRコードで  
気になった  
お店への経路を  
一発表示



# 「特集！」



の「カフェ・スポット」ガイド～



私たち京都青年会議所メンバーが厳選した、とっておきのカフェガイドです。



# 1. 国立京都国際会館エリア

国際会議場・最寄り駅周辺。アクセス抜群のスポット。



## 1 秘密基地植物園

喫煙：全席喫煙可／営業時間：12:00-16:00  
定休日：不定休／TEL：075-722-0799

〒606-0012 京都府京都市左京区岩倉東宮田町66

植物とアートに囲まれた異空間。まるで秘密基地のような不思議な空間が広がっています。独特の世界観で、記憶に残る一服を。花や果物で彩られたインスタ映えするスイーツや、夜には花モヒートなどのカクテルも楽しめるパーティムも魅力。



## 2 華林唐(かりんとう)

喫煙:喫煙可 / 営業時間:8:00-17:00  
定休日:不定休 / TEL:075-722-0960

〒606-0047 京都府京都市左京区上高野薩田町1092-2

懐かしい雰囲気が漂う、レトロな喫茶店。一步足を踏み入れると、そこには都会の喧騒を忘れさせてくれる、穏やかな時間が流れています。落ち着いた空間は、ゆったりと心を休めるのに最適。こだわりのコーヒーは、濃さがちょうどよく、深い味わいが楽しめます。また、評判のオムライスは絶品で、一口食べれば幸せな気分が包まれること間違いなし。



## 3 コーヒーレストラン ドルフ

喫煙:全面禁煙 / 営業時間:8:00-20:00  
定休日:無休 / TEL:075-722-2367

〒606-0007 京都府京都市左京区岩倉東五田町4

ドイツの別荘をイメージした木の温もりを感じられる落ち着いた店内。テラス席からは檜(けやき)の大木がゆったりとご覧いただけます。人気のスコーン・サンドウィッチといった軽食からハンバーグ・パスタ・ドリアなどのお食事メニューも各種ご用意しております。





## 2. 松ヶ崎エリア

京都市営地下鉄烏丸線国際会館駅から徒歩1駅(3分)。  
ローカルな魅力が詰まったエリア



### 1 ちやごころ 小花

喫煙:全席禁煙 / 営業時間:8:00-18:00  
定休日:火水 / TEL:075-702-0874

〒606-0953 京都府京都市左京区松ヶ崎海尻町9-2

地元民や学生に愛される落ち着いた禁煙の珈琲店です。野菜と肉が溶け込んだ「大人のカレー」が絶品で、食後の珈琲は200円とお値打ち。隠れた名店です。



## 2 北山紅茶館

喫煙：全席禁煙 / 営業時間：10:00-19:00  
定休日：水曜 / TEL:075-721-8586

〒606-0955 京都市左京区松ヶ崎雲路町6-12



木の温もりあふれる落ち着いた空間で、厳選された紅茶と手作りのスコーンやスイーツを提供しています。オリジナルブレンドの紅茶をゆったりと味わいながら、季節ごとのパフェや焼き菓子で心豊かなティータイムをお楽しみいただけます。心地よい日常の中に、少しだけ優雅なひとときを。



## 3 カフェ ジュノ

喫煙：全面禁煙 / 営業時間：平日9:00-17:30  
定休日：毎週日曜日・祝日 / TEL:075-708-8884

〒606-0917 京都府京都市左京区松ヶ崎堂ノ上町5-17

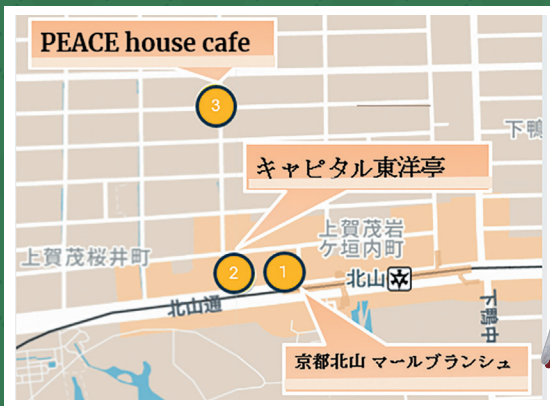
美味しい料理だけでなく、スペシャルティコーヒーや紅茶などのドリンクも豊富に取り揃えています。クラシックなカプチーノやさわやかなアイスティーなど、お食事にぴったりのドリンクがきっと見つかります。自家製パンを使用した豊富なメニューは、売り切れ必死。熱々のピザトーストを召し上がれ！





### 3. 北山エリア

京都市営地下鉄烏丸線国際会館駅から2駅(5分)。  
個性豊かなカフェが集うおしゃれな通り



#### 1 京都北山 マールブランシュ

喫煙：全面禁煙／営業時間：10:00-17:30

定休日：無休／TEL：075-722-3399

〒603-8053 京都市北区北山通植物園北山門前

京都を代表する洋菓子店。1982年の創業以来、私たちが変わらず大切にしてきたのは、感動を生む最高のおいしさと心を尽くしたおもてなし。北山の地はマールブランシュの精神を育てた原点です。豊かな風情とともに、提供してもらえるのは、北山本店限定のしぼりたてモンブラン。目の前で仕あげてもらえる、こだわりの丹波栗クリームがボリュームたっぷりのモンブランです。ここだけで楽しめる、逸品をぜひお楽しみください。



## 2 キャピタル東洋亭

喫煙：全面禁煙／営業時間：11:00-22:00  
定休日：無休／TEL:075-722-2121



〒603-8053 京都市北区上賀茂岩ヶ垣内町28番地の3

1897年創業の老舗洋食レストラン。百年洋食をスローガンに掲げた、日本の洋食レストランの代表格。緑に囲まれたハイカラな洋館で、レトロかつ品格ある空間が魅力です。看板メニューは「百年洋食ハンバーグステーキ」や丸ごとトマトのサラダ。温かみあるサービスと熱々の鉄板料理で、歴史を感じながらゆったり食事を楽しめる名店です



## 3 PEACE house cafe

喫煙：店内禁煙、テラス席のみ可／営業時間：12:00-19:00  
定休日：月曜／TEL:075-756-0196



〒603-8055 京都府京都市北区上賀茂高縄手町75 クルセ神山1F

理想的な分煙カフェ。モダンな空間で、天気の良い日は開放的なテラス席が利用可能。有機野菜を使ったヘルシーな料理や、色鮮やかなタコライスが人気です。店内は緑豊かで落ち着いた雰囲気、テラス席ではペット(犬)連れもOK。





## 4. 北大路エリア

京都市営地下鉄烏丸線国際会館駅から3駅（7分）。  
京都の日常と文化が息づくエリア。



### 1 喫茶翡翠

喫煙：全席喫煙可 / 営業時間：9:00-19:00  
定休日：火曜日 / TEL:075-491-1021

〒603-8165 京都府京都市北区紫野西御所田町41-2

北大路駅すぐ。昔ながらのナポリタンやサンドイッチといった軽食も人気で、ランチがてらの休憩にも。訪れた人をそっと包み込むような穏やかな空気が漂います。おすすめはオムライスですが、個人的にはナポリタンも絶品！香り高い珈琲と丁寧に仕立てた甘味が、日常に小さな余白と上質なひとときを添える場所です。



## 2 大垣書店 & cafe

喫煙：全席禁煙 / 営業時間：10:00-21:00  
定休日：なし / TEL:075-491-5500



〒603-8142 京都府京都市北区小山北上総町49-1

モーニング・ランチ・カフェとお客さまの様々なライフスタイルに寄り添うブック&カフェです。京都文化を感じる雑貨やカフェも併設され、読書とともにくつろぎの時間を楽しめます。地域密着型の温もりある空間です



## 3 花の木

喫煙：全席喫煙可 / 営業時間：9:00-17:00  
定休日：不定休 / TEL:075-432-2598



〒603-8148 京都府京都市北区小山西花池町32-8

1966年創業。高倉健が愛した純喫茶。ムーディーな雰囲気京都の喫茶店文化の深淵に触れる。古いヨーロッパ映画に出てきそうな琥珀色に染まった空間が現れます。おすすめのオリジナルカレーは、夕方には高確率で売り切れになっている人気メニューです。



## 株式会社 関製菓本舗

土産物店  
P.005 ☎075-463-7185

大正十一年創業より100年、昔からの製法と伝統を受け継ぎ、せんべいの製造一筋に歴史を歩んでいます。

10 12 14 16 18 20 22 24 26

【住所】京都市北区大將軍東鷹司町135

【営業時間】10:00～17:00

【定休日】土・日・祝



<http://www.sekiseika.com>

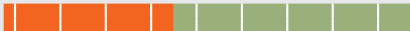
## 有職菓子御調進所 老松

和菓子

P.005 ☎075-881-9033

平安時代の名残を留める京都随一の景勝地、嵯峨嵐山に存する嵐山店。渡月橋より世界遺産 天龍寺を経て至る店舗奥には茶房 玄以庵があり、作りたての本わらび餅や、お抹茶などと生菓子もお召し上がりいただけます。

10 12 14 16 18 20 22 24 26



【住所】京都市右京区嵯峨天龍寺芒ノ馬場町20

【営業時間】9:30～17:00(LO／16:30)

【定休日】不定休



## 京菓匠 七條甘春堂

お土産・飲食  
P.005 ☎075-541-3771

三十三間堂の前の京菓子店。京町屋をそのまま茶房として使用し、落ち着いた雰囲気の中でお茶と京菓子を楽しんで頂けます。

10 12 14 16 18 20 22 24 26

【住所】京都市東山区西の門町551

【営業時間】9:00～17:30

【定休日】月・火（祝日の場合は火・水）

【座席数】御座敷50席

【接客スタッフ】2～5名

【予算】1,100円

【クレジットカード】不可



<https://7jyo-kansyundo.co.jp>

sayoka

プライベートサウナ  
P.005 ☎075-600-9626

京都唯一の寝サウナ！築100年以上の京町家をリノベーションしたプライベートサウナです！京都JCメンバーがオーナー

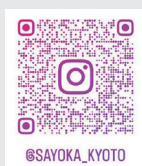
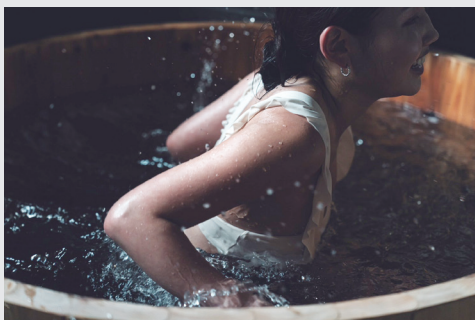
10 12 14 16 18 20 22 24 26



【住所】京都市上京区溝前町83

【営業時間】9:00～23:00

【定休日】月



@SAYOKA\_KYOTO



はんなりマップを見たとおっしゃった方は

ドリンク1本無料

<https://sayoka-kyoto.com/>

## 鶴屋吉信

お土産・和菓子  
P.005

1803年創業鶴屋吉信がつくったモダンな和菓子。新幹線八条口改札前のお店です。帰省土産にもおすすめです。

10 12 14 16 18 20 22 24 26



【住所】京都市下京区東塩小路町8-3

【営業時間】10:00～20:00

【定休日】無休



<https://irodori-tsuruyayoshinobu.jp/>



## 裏千家 茶道資料館

茶の湯に関する美術工芸を中心に展示を行っている美術館。展示室に裏千家を代表する茶室の一つ「又隠（ゆういん）の原寸大の写しを併設

☎075-431-6474

京都市上京区堀川通寺之内上ル寺之内  
内暨町682番地 裏千家センター内

9:30~16:30 (入館16:00まで)

月曜休、展示替期間休

P有※若干数

<https://www.urasenke.or.jp/textc/gallery>



## 六波羅蜜寺

天曆5年(951)醍醐天皇第二皇子光勝空也上人が創建した真言宗寺院です。宝物庫では口から6体の阿弥陀を出す空也上人像や平清盛坐像など拝観出来ます。

☎075-561-6980

京都市東山区五条通大和大路東  
8:00~17:00 (受付16:30)

境内は一般開放、宝物館は有料(大人600円) P無

<http://www.rokuhara.or.jp/>



## 京つけもの 大安 本店

平安神宮／漬物

明治35年創業の老舗「大安」の本店。国産野菜を使ひ、野菜本来の風味を生かしたこだわりの味づくりをしています。店内には伝統的な京つけもの他、食べきりサイズのかわいい京つけもの「ちいさな だいや」や旬の野菜を使った季節限定品など様々なシーンにご利用いただける品を取り揃えております。

☎075-761-0281 (代)

京都市左京区岡崎南御所町45

9:00~18:00 無休 P有

<https://www.daiasu.co.jp>

J C名刺を提示の方に商品合計の

**10%OFF**

('26年1月22日~'26年1月25日まで)



## 福寿園 京都本店

四条富小路／宇治茶

世界に宇治茶文化を発信する「福寿園 京都本店」では、京都本店限定の宇治茶の販売やオリジナルブレンド茶づくりなど宇治茶の奥深さに触れられます。

☎050-3152-2901

京都市下京区四条通富小路角

11:00～18:00 (フロアにより異なる)

元日、水曜定休 (フロアにより異なる)

全館禁煙 P無

<https://www.fukujuen-kyotohonten.com>



## 茶寮 FUKUCHA 四条店

四条富小路／カフェ

本格的な宇治茶や新感覚のハーブティー、パティシエが趣向を凝らしたお茶を使ったスイーツをイートインやテイクアウトで気軽にお楽しみいただけます。

☎050-3152-2902

京都市下京区四条通富小路角 福寿園京都本店2階

11:00～18:00 (LO/17:30)

元日・水曜定休

店内禁煙 完全個室無 P無

<https://fukucha-fukujuen.com/>

※写真はイメージです。



## 茶フレンチ「メゾン・ド・マツダ福寿園」

四条富小路／フランス料理

老舗茶舗、福寿園の伝統とフランス料理の芸術性を融合させた唯一無二の”茶を食す体験”をおたのしみいただけます。「茶の文化」×「フレンチの感性」が融合したお茶を五感で味わう場所です。

☎050-3152-2903

京都市下京区四条通富小路角 福寿園京都本店3階

11:30～15:00, 17:30～21:30 (ご予約のみ)

元日、火・水曜日休

全館禁煙 完全個室有 (要相談) P無

<https://www.fukujuen-kyotohonten.com>

※写真はイメージです。



## 清昌堂やました

小川寺之内／茶道具

裏千家様御門前にて商いをさせて頂いております。書付のある御道具から御稽古道具まで各種取り揃えております。

☎075-431-1366

京都府京都市上京区小川通寺ノ内上る

9:00~17:00 定休日なし P有

<https://www.seishodo.com/>

はんなりマップを見たとおっしゃった方は  
優待をさしあげます



## ぶぶる

京都駅／土産物店

抹茶の新しいカタチに挑戦したテイクアウト・お土産店「ぶぶる」

☎075-681-0002

京都市下京区東塩小路高倉町8-3

JR東海京都駅構内アスティ京都2階

8:00~21:00

定休日なし

接客スタッフ3~10名

クレジットカード可

<https://buburu.jp/>



## 藤菜美

東山／和菓子

清水のだんご茶屋。その場で出来たものをご提供しております。

☎075-531-0036

京都市東山区下河原町463-28

10:30~17:30

年中無休

座席数30席

予算500円

クレジットカード不可





## 宇治茶 祇園辻利・茶寮都路里

東山／土産物店

豊富な種類の宇治茶、抹茶菓子を販売する「祇園辻利」と、宇治茶をふんだんに使った甘味や軽食をご提供する「茶寮都路里」です。

☎075-525-1122

京都市東山区祇園町南側1573-3

10:30～20:00

定休日なし

茶寮都路里：70席

接客スタッフ3～10名

クレジットカード可

<https://www.giontsujiri.co.jp/>