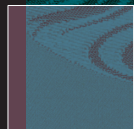
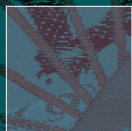
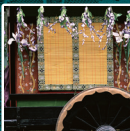
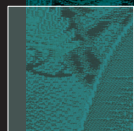
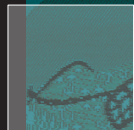


京都 はんなりマップ

賛助企業





水上勉「五番町夕霧楼」の主人公

生八ッ橋
夕子^{ゆうこ}

京名物
井筒八ッ橋



Since 1805 文化二年

井筒八ッ橋本舗



祇園本店
京都市東山区川端通四条上ル 北座
TEL (075) 531-2121
<https://www.yatsushashi.co.jp>

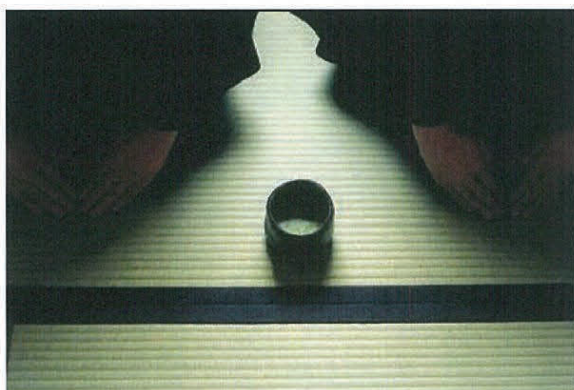


1963年卒: 六代 津田佐兵衛

1989年卒: 七代 津田佐兵衛

歓迎

ようこそ京都へ
お越し下さいました



抹茶

からだに優しく
心にゆとりの一服



全国並びに関西茶品評会 第一位
自園茶 農林水産大臣賞 30回受賞

〈品質本位の茶づくり〉

宇治 久小山園

宇治本社 京都府宇治市小倉町寺内86
(0774)20・0909
伊勢丹店 ジェイアール京都伊勢丹B1
西洞院店 京都市中京区西洞院通御池下ル
(075)223・0909
茶房「元庵」もいびります。

www.marukyu-koyamaen.co.jp

歓迎

ようこそ京都へ
お越し下さいました

過去・現在・未来を保管します

大同倉庫株式会社

〒600-8802 京都府京都市下京区中堂寺櫛笥町16

TEL 075-801-6161 ・ FAX 075-811-1661



令和6年11月
新発売

米を育み、酒を醸し、萬を嬉ぶ
純米「春秋萬歳」

しゅんじゅうばんざい

茶道裏千家千宗室家元の嗜好に沿い醸し上げた純米酒で、
家元より酒銘を賜りました。

丹波の地にて収穫した京都産自然栽培米山田錦を100%使用し、仕込蔵「寶酒蔵」に深く清麗なる井戸水を用いて醸した純米酒。

「甘みや香りが立つお酒よりも、日本酒本来の爽やかですっきりとした飲みやすさを感じられるお酒が好ましい。
常温からぬる燗に合う純米酒を」と所望される家元好みのお酒に仕上げました。

「春秋萬歳は、一年を通じて皆さまにご愛飲いただきたいお酒です。」

お慶やかで朗らかなる日々が幾度月も続きますよう願いながら、お口に含まれた際に笑顔はこぼれ、酔となるべく
丹山酒造一同精進いたします。



題字 裏千家 千宗室

春秋萬歳
720ml
2,300円(税別)

丹山酒造

丹山酒造有限公司
〒621-0812 京都府亀岡市横町9番地
Tel 0771-22-0066 HP <https://tanzan.co.jp>

京都駅みやこみち店

京都市下京区東塩小路釜殿町 31-1 (京都駅八条口)

TEL : 075-662-6123 定休日 : 年中無休 open 9.00 ~ 20 : 00

おこしやす京都



伝統の技に まごころ添えて



京料理 寿司 仕出し
やまの

〒604-0001 京都市中京区竹屋町通室町東入ル道場町 21-3

TEL 075-211-0560 FAX 075-231-3708

<http://www.yamano1972.jp>

年中無休（年末年始を除く） 駐車場完備

二階大広間(50名様収容)でのご予約を承ります

一階はカウンター席、テーブル席、掘りごたつ式座敷机のお部屋もございます。別館(30名様収容)もご利用下さい。



ようこそ京都へ
京都の街を存分に楽しんでください。

(株)足立住宅

〒603-8221 京都市北区紫野上築山町36番地
TEL 075-491-7791

歡迎

ようこそ京都へ

畳一枚から宮殿まで

京都石山工務店



総合建設業

株式会社石山工務店

〒601-8162 京都市南区上烏羽搭ノ森柴東町230

TEL 075-672-2257 FAX 075-691-5614

Email:ishiyamakoumuten@nifty.com

歓迎 ようこそ京都へ
お越しくございました

一人一人の育ちを大切に。



京都たからこども園

一人一人に寄り添う保育



京都にじこども園

いきいき はつらつ
元気で豊かにのびゆくこども



京都ふうりん保育園

育てよう! 咲かせよう!
元気で明るく豊かに伸びゆく子ども教育

社会福祉法人 金嶺会

京都市左京区岩倉幡枝町2278番地 TEL 075-701-5111

PORSCHE



装いを変えても
価値観は変えない。



The all-electric Macan.

ポルシェセンター京都 認定中古車センター
ポルシェ正規販売店
606-0957
京都市左京区松ヶ崎小脇町7-3
075-702-0911

※写真の車両は、一部日本仕様とは異なります。※本仕様は予告なく変更される場合があります。



環境との融合を目指した建築

これからの建築に欠かせない最も大切な要素、
それは「環境との融合」です。

ひとつは、人類の財産である自然環境の保護を意識した建築。
もうひとつは街の機能と景観を含めた住環境の発展に働きかける建築です。

建築工事業 京都府知事許可(特-3)第3517号



YOSHIKAWA

株式会社吉川工務店

京都府京都市右京区太秦塚ヶ内町30-27

TEL 075-871-1321 FAX 075-881-1321



歓迎

MARUNAGAは創業以来、京都市の地域に根付いた管理業者として
ご入居者様の生活やオーナー様をサポートさせていただいております。

不動産売買・仲介・賃貸・賃貸管理業・ハウスクリーニング業・リフォーム業



丸永織物株式会社

〒602-8257 京都市上京区中立売通大宮西入新元町217番地

TEL.075-431-5111 FAX.075-431-0918

<https://www.marunagakk.co.jp>



丸永織物株式会社
ホームページ





株式会社グランドビジョン京都

〒606-8227

京都府京都市左京区田中里ノ前町56番地

TEL.075-724-0095(代表)

E-mail koushijuku840@gmail.com



信頼時代の百年企業をつくるパートナー



総合経営グループ
税理士法人総合経営
 長谷川公認会計士事務所

京都オフィス

〒604-0847 京都府中京区西九条二条二条下
 秋野ビル529番地 ヒロセビル9F
 TEL.075-256-1200 FAX.075-256-1231

滋賀オフィス

〒520-0302 大津市西橋本2丁目6番13号
 T.H.S1ビル2階
 TEL.077-525-2331 FAX.077-525-2332

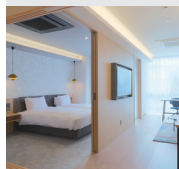
東海オフィス

〒461-0858 一宮市栄4-1-5
 エースビル3F
 TEL.0586-64-7221 FAX.0586-64-8103

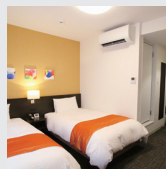




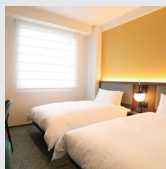
株式会社 村井建設



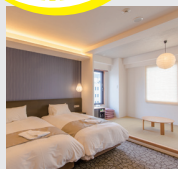
HOTEL Tomiya with M's



ホテル グラン・エムズ京都



HOTEL The M's KYOTO



ホテル エムズ・プラス四条大宮

京都駅エリア

- HOTEL Tomiya with M's
- HOTEL The M's KYOTO
- ホテルグランドワン 京都七条 by M's
- ホテル エムズ・エスト京都駅南
- Wander Kyoto Nanajo
- エムズホテル 京都駅 KIZUYA
- エムズホテル 京都駅 KASUGA
- エムズホテル 京都駅 TARUYA

三条河原町・東山エリア

- ホテル グラン・エムズ京都
- エムズホテル 三条 WAKOKU
- エムズイン 東山

四条烏丸・四条大宮エリア

- ホテル エムズ・エスト四条烏丸
- ホテル エムズ・プラス四条大宮

烏丸五条エリア

- エムズホテル 五条 NAGINATAGIRI
- エムズホテル 五条 ODAWARA

二条城エリア

- エムズホテル 二条城 OIKE
- エムズホテル 三条大宮

M's Hotel

公式ホームページ
ご予約はこちらから



公式
Instagram
アカウント



みなさまのご予約を心よりお待ちしております。

歓迎

ようこそ京都にお越しくございました




出版を通じてより美しく価値あるものの創造に努力する

茶道美術図書出版
 **淡交社**
www.tankosha.co.jp

京都本社 京都市北区堀川通鞍馬口上ル TEL075(432)5151
東京支社 東京都新宿区市谷柳町39-1 TEL03(5269)7941

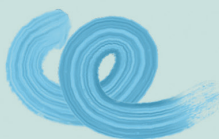




自動発注へ
ワンクリック！



月1万円～できる棚卸の
自動管理・自動発注



歓迎

次の世代のこどもたちの為に
日本の環境を守ります

京都市内最大級の
空き缶・ペットボトル再資源化施設



M.R.C.
MATERIAL.RECYCLE.CENTER

株式会社 エム・アール・シー

〒601-8143
京都市南区上鳥羽麻ノ本町10番地
TEL : 075-672-1000
FAX : 075-681-0110

総理大臣賞受賞(昭和51年)

西利の千枚漬

独特のまろやかで繊細な風味、

選びぬかれた聖護院かぶらを

薄く切り、北海道産の昆布を使って

漬け込みました。

永い歳月が築きあげた西利伝承の味を

どうぞご賞味ください。



旬 おいしく、やさしく。



京つけもの 西利 は、安全で安心な商品をお届けする努力をしています。原料野菜は全て国内産を使用しています。



JGA-FS0012



JGA-QMA13016



京・食の安全衛生管理認証

本店：京都・西本願寺前

☎0120-2-81812 (フリーダイヤル) 電話 (075) 361-8181 Fax (075) 361-8801

E-mail: nishiri@nishiri.co.jp ホームページ: <https://www.nishiri.co.jp>

・祇園店・清水店・清水産寧坂店・嵐山 昇龍苑店・錦店・京(みやこ)店・ホルタ店・おみやげ小路 京小町店・近鉄京都駅店
・MOMOテラス店・餅房西利 京都・AMACO CAFE ●京漬物味わい処 西利：祇園店・嵐山 昇龍苑店 (※祇園店味わい処は、休業中)

JCのメンバーは京都会議中、上記の直営店でお名刺を頂くだけで1割引です



”日本遺産 日本茶 800年の歴史散歩 京都・山城“
福寿園 宇治茶街道を行く

京都

京都館

京の茶文化を伝える
 京都本店



京都市四条通富小路角
 TEL 050-3152-2901

宇治

宇治館

宇治茶文化を伝える
 宇治茶工房



宇治市宇治山田10番地
 TEL 050-3152-2930

上狛

山田川

学研館

日本茶文化の未来を開く
 CHA遊学パーク



京都府木津川市相楽台3-1-1
 TEL 0774-73-1200

山田川IC

木津

山城館

山城茶問屋の文化を伝える
 茶問屋ストリート



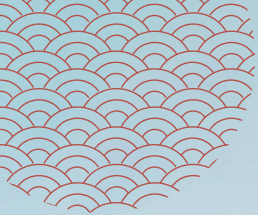
木津川市山城町上狛
 TEL 080-6551-4293

高の原

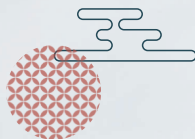
奈良



来て、見て、感じて
 お茶体験ポータルサイト



歡迎



社会福祉法人香東園

〒607-8353

京都市山科区西野野色町15-88