

歓迎

おこしやす、京都へ！

全国よりお越し頂きました皆様を心より
歓迎致します。

京都でのご滞在を存分に楽しんで
いただけるよう、精一杯のおもてなしを
させていただきます。

京都府旅館ホテル生活衛生同業組合
青年部会 部会員一同

ほな、い〜き〜ま〜ひよ〜か〜！



ほな いきまひよか〜 マップ

目次 002

京都市内地図 004

006 パワースポット

010 新京極商店街

012 京都

観光&グルメ&お土産スポット 012

ブロックナイト会場リスト

北海道・東北ブロック会		
榊梅	東山区祇園町南側570-8	P43
北関東信越ブロック		
クラブ フラミンゴ	東山区祇園町北側323 祇園会館B1	P43
首都圏ブロック		
艶香	東山区清本町353-1 花見小路ビル4F	P43
東海ブロック会		
ケントス	東山区祇園花見小路四条下一筋目西入	P42
北陸ブロック		
Riki	東山区八坂新地富永町111 クラウンビル3F	P42

ナイトスポット

026 その他エリア

お店紹介 027

029 河原町

地図 030

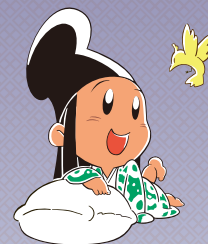
お店紹介 031

041 祇園

地図 042

お店紹介 044

賛助企業 067

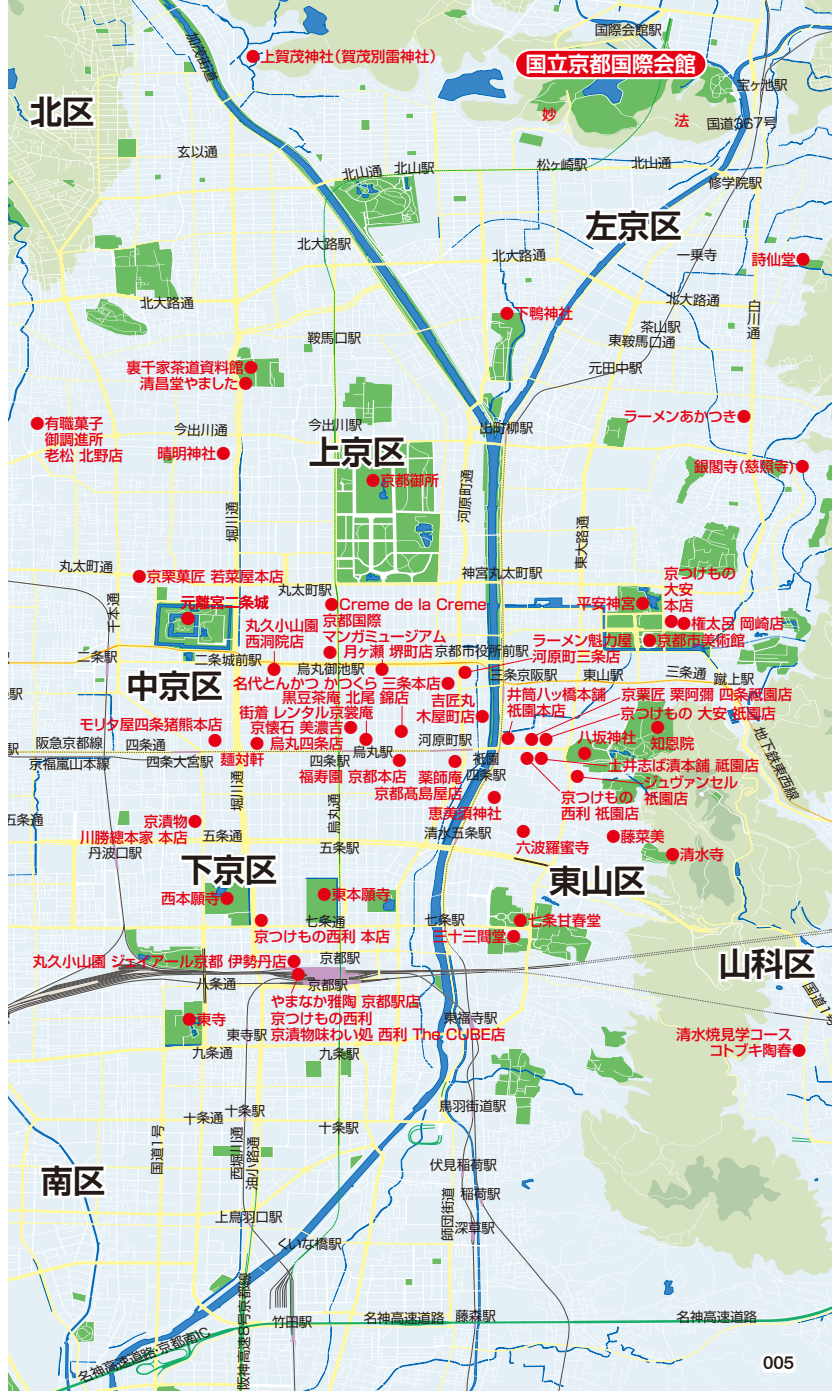


京都府旅館ホテル生活衛生同業組合
イメージキャラクター「とま郎」くん

四国ブロック		
Chick	東山区祇園町北側347-91 2F	P43
近畿ブロック		
kash	東山区富永町通縄手東入ル南側141 サキゾービル2F	P42
中国ブロック		
中ら木	東山区祇園町北側中末吉町北10m東側	P43
九州沖縄ブロック		
Blast	東山区富永町通り縄手東入る南側141 SAKIZOビル3F	P42



このマップ及び冊子は青年会議所の京都会議のマップを流用させて頂いております。



運氣 UP!

京都ご利益ゲットツアー!

京都にはご利益を授けてくれるパワースポットがいっぱい。
ご利益ゲットで良いことづくめ、まちがいなし。

世界遺産 森に佇む古社で恋愛パワーを充電

下鴨神社

(賀茂御祖神社 かもみおやじんじや)



純の森



楼門

世界遺産でもある京都最古の神社のひとつ。楼門へと続く緑豊かな純の森が訪れる人を迎える。厄除け・安産の神様としても名高い。

075-781-0010
左京区下鴨泉川町 59

市バス停下鴨神社前から徒歩すぐ
拝観無料 (大炊殿、御車殿、河合神社の特別拝観料は共通 500 円) 本殿 6 時 30 分 ~ 17 時 無休 200 台



相生社

相生社では、絵馬を結ぶと恋人との絆が深まると言われている。

媛守

ひとつひとつ柄が異なる媛守。好きな柄を選ぶのも楽しい。

連理の賢木



二本の木が途中で一本に結ばれている不思議な御神木。

知っておきたい! お参りのキホン

- お参りをする前に身を清め、清潔な服装を心がける。
- 鳥居前で参拝の旨を伝え挨拶。神様が通る中央は避けて歩く。
- 手水で手を清め二礼二拍手一拝。神社ごとの作法を守る。

体験型 ご利益めぐり

デートで二人の仲を深めるもよし、仲間であいまいお参りするもよし。楽しめて恋に効く体験型ご利益おすすめスポットをご紹介します。

UP!

恋愛運

幸せな恋をしたいあなたは!

地主神社 清水寺周辺

縁結びの神を祀り、境内で良縁巡りができる恋愛成就の聖地。パターン別に恋守りが選べるのであなたにぴったりのものを見つけて。**お守り→P9は**

075-541-2097 東山区清水 1-317

市バス停五条坂または清水道から徒歩 13 分
拝観無料 (清水寺拝観料 300 円は必要) 9 時 ~ 17 時 無休 無し

目を閉じ二つの石の間を無事に歩くことができると恋が叶うという



恋占いの石

素敵な人に出会いたいあなたは!

六角堂 烏丸御池

京都の中心とされていた場所に六角形の本堂を持つ寺。嵯峨天皇が柳の下で美しい女性と出会い、妃として迎えたという逸話がある。**おみくじ→P9は**

075-221-2686

中京区六角通東洞院西入堂之前町 248
地下鉄烏丸御池駅から徒歩 3 分 拝観無料 6 ~ 17 時 (納経は 8 時 ~) 無休 無し

柳の枝を二本束にしておみくじを結ぶと良縁に恵まれる



縁結びの柳 (六角柳)

悪縁を切りたいあなたは!

安井金比羅宮 祇園

縁切り縁結びで有名な安井金比羅宮。まず驚くのは形代がびっしり貼られた石碑。男女の縁をはじめ、あらゆる悪縁断ちにおすすめ。**お守り→P9に**

075-561-5127

東山区東大路松原上ル下弁天町 70

市バス停東山安井から徒歩 3 分 形代は 100 円以上の志納、絵馬館は 500 円 境内自由 (授与所は 9 時 ~ 17 時 30 分) 無休 (絵馬館は月曜休) 5 台

形代を持ち、表から裏へ穴をくぐると悪縁を切り良縁が結ばれる

縁切り縁結び石



早く恋を实らせたいあなたは!

野宮神社 嵐山

竹林を抜けてたどりつくのは平安の風情を残す古社。源氏物語『賢木の巻』の舞台でも知られ、良縁・子宝の神様として親しまれる。**お守り→P9ろ**

075-871-1972

右京区嵯峨野宮町 1
市バス停野々宮から徒歩 3 分 拝観無料 9 ~ 17 時 無休 無し

願いを念じながら亀石をなでると一年以内に叶うと言われる



亀石

仕事の成果をあげたい
あなたは!

晴明神社

天皇に仕え功績を残した、
安倍晴明を祀る。仕事の成
功祈願に。 **お守り➔P9**

075-441-6460

上京区堀川通一条上ル
晴明町 806

市バス停一条戻橋・晴明神
社前から徒歩2分 拝観無料
9~18時 無休 14台
(20分 100円)



キャリアアップを狙う
あなたは!

豊国神社 東山

天下人に出世した豊臣秀
吉を祀る。出世開運のご利
益に期待大! **お守り➔P9**

075-561-3802

東山区大和路正面
茶屋町 530

市バス停博物館三十三間堂前
から徒歩5分 拝観無料(宝物
館300円) 境内自由(宝物
館9~17時、受付は~16時30分
30台)

商売の成功を祈る
あなたは!

京都糸苺す神社

日本三大糸苺すと称され
る京都の“えべっさん”。商
売繁盛祈願! **お守り➔P9**

075-525-0005

東山区大和路通四条下ル
小松町 125

京阪祇園四条駅から徒歩6
分 境内自由 なし



かわいい! ほしい! あつめたい!

し	あ	わ	せ	お	ま	も	り
お	み	く	じ	カ	タ	ロ	グ

恋愛運



六角堂

はとみくじ 500円
可愛い鳩がおみくじを運
んでくれる



野宮神社

縁結びお守り 500円
仲の良い二人は源氏物
語がモチーフ



地主神社

よろこび 500円
素敵な“恋”がしたいあ
なたに

金運



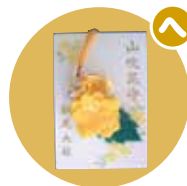
安井金比羅宮

縁切り縁結び守り 800円
素敵な縁を結ぶにはま
す縁切りを?!



御金神社

いちちょう守り 1000円
黄金色のいちちょうに効果
期待!



松尾大社

山吹花守り 600円
鮮やかな八重山吹の花
をかたどったデザイン

仕事運



豊国神社

太閤出世ぞうり守り 800円
秀吉の懷で温めたぞうり
は有名な話



晴明神社

向上守り 500円
運気がぐんと上に向かう
こと間違いなし



京都糸苺す神社

商売繁盛守り 300円
肌身離さず身につけて
商売の繁栄を願う

UP! 金運 VS 仕事運 UP!

あなたは どちらを狙う!?

今年はお金を貯めたいあなたは!

松尾大社 松尾

春に山吹の花が美しく咲くことから金運
上昇の神様として有名。 **お守り➔P9**

075-871-5016

西京区嵐山宮町 3

阪急嵐山線松尾大社駅から徒歩すぐ 神像館・
松風苑共通 500円 境内自由(神像館・松風
苑は8時30分~16時、日曜、祝日は~16時30分)
70台



とにかく金運! あなたは!

御金神社 烏丸御池

金の鳥居が迎える御金神社。ご神木いちよ
うを象った絵馬が有名。 **お守り➔P9**

075-222-2062

中京区押西洞院町 614

地下鉄烏丸御池駅から徒歩5分 境内自
由 なし



悠久の歴史と今をつなぐ一本筋

新京極商店街

日本文化からもらった恵みは「矛盾を受け入れる心」。新京極商店街は、まさに古いものと新しいものが横同士に並び、両方を一緒に楽しめるだけでなく、特別なことをしない素の京都に触れられる魅力的な場所です。

JEFFS POINT 1



まだまだ続くよ。



染織地蔵院

四条通

にしきでんまんぐう
錦天満宮

四条入口を北へ進むと、右手にすわり並んだ提灯が目印の天神さま。境内には四季の花が咲き、京の名水に数えられる「錦の水」も湧き出しており、ご神水を汲む人も多い。

☎ 075-231-5732

京都市中京区新京極通四条上ル中之町537 市バス停四条河原町
下車徒歩約3分
8:00~21:00 ㊚境内自由



JEFFS POINT 3



商店街の中ごころに位置する錦の天神さんのご神水は、社寺散策や買い物途中のオアシススポット。地下35mからこんこんと湧き出す井戸水は口当たりのやわらかい軟水でおいしい!

案内人

ジェフ パークランド
Jeff Berglund

1949年米国南ダコタ州生まれ。カールトン大学在学時に同志社大学へ留学。現在、京都外国語大学教授、京都在住45年。専門は異文化コミュニケーション。日本人以上に日本を愛するひとりとして、テレビ出演、執筆など多方面で活躍。



アーケードだから雨の日でも濡れずに散策できるのも魅力

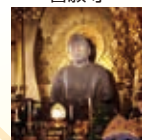


お願いを忘れずに!

JEFFS POINT 2

通りに面して置かれた「鈴成り輪(すずなりぐるま)」をくりと回して、知恵授け・恋授けの願いごとを忘れずに

誓願寺



ろくろつらざ

六角通



誓願寺
TOILET

せいしんいん
誠心院

平安時代の女流歌人・和泉式部が初代住職と伝えられる真言宗の寺。境内には高さ約4mの和泉式部の供養塔や、彼女が詠んだ故事により建立された阿弥陀如来や二十五菩薩像などがある。



☎ 075-221-6331
京都市中京区新京極通六角下ル中筋町487 市バス停四条河原町
下車徒歩約5分
7:00~19:00 ㊚境内自由

行かなきゃ、京まちなか新京極

★オフィシャルWEBサイトへ!!

新京極のオススメスポットやイベント情報など、旅の楽しみをアップさせる情報盛りだくさんのWEBサイトを、ぜひチェックしてください!



<http://www.shinkyogoku.or.jp>

新京極商店街

検索



右肩上がりの幸運に恵まれる「ん御守」500円

京都

おすすめ観光スポット&グルメ&お土産



裏千家 茶道資料館

茶の湯に関する美術工芸品を中心に、年4回程の企画展を開催。展示室内に裏千家を代表する茶室「又隠（重文）」の写しを併設。入館者には呈茶があります。

☎075-431-6474
京都市上京区堀川通寺之内上る寺之内堅町682番地 裏千家センター内
9:30~16:30 (入館16:00まで)
月曜休、展示替期間休
P有※若干数
<http://www.urasenke.or.jp/textc/gallery/tenji/>



六波羅蜜寺

天曆5年(951)醍醐天皇第二皇子光勝空也上人が創建した真言宗寺院です。宝物庫には口から6体の阿弥陀を出す空也上人像や平清盛坐像など拝観出来ます。

☎075-561-6980
京都市東山区五条通大和路上ル東
8:00~17:00(受付16:30)
境内は一般開放、宝物館は有料(大人600円) P無
<http://www.rokuhara.or.jp/>

恵美須神社

京都の恵美須神社は西宮・大阪今宮神社と並んで日本三大恵美須と称され、「えべっさん」の名で親しまれています。

☎075-525-0005
京都市東山区大和大路四条南小松町125
拝観時間 8:30~17:00
※12、1月は ~16:30
拝観料無料 P無
<http://www.kyoto-ebisu.jp/>



清水焼見学コース コトブキ陶春

陶芸教室で気軽に作陶体験。素焼きの器に自由に描く「絵付け」と、ろくろで土から器を作る「てびねり」。見学及び展示・販売も。

☎075-581-7195
京都市山科区川田清水焼団地町7-2
9:00~17:00 無休(年末年始及び12月~2月の日曜・祝日は、予約のない場合は休み) 禁煙席有 P有(大型バス10台可) <http://www.toushun.com>



街着 レンタル京裳庵

四条烏丸／着物レンタル

草履、バッグ、足袋などすべてご用意しているの、手ぶらでお気軽にお越し下さい。当日ご予約OK。お客様ご自身のお着物の着付けも承ります。

☎075-251-1500
京都市中京区東洞院通錦小路上ル元竹田町638
10:00~19:00(LO18:00)年中無休
<http://kyoshooan.com/>





京つけもの西利 祇園店 (1F)

☎075-541-8181 営業時間/10:00~21:00

京漬物味わい処 西利 祇園店 (2F)

☎075-525-7788

営業時間/11:00~21:00 ラストオーダー/20:00

祇園/漬物

西利の京つけものは「旬おいしく、やさしく」のテーマのもと、自然との調和を大切に、京漬物を通じて人々の健康的で豊かな食生活への貢献を願っております。味わい処西利では、四季折々の京漬物や、旬の京漬物を使ったお料理をお楽しみいただけます。お買物やご散策の折りにぜひお立ち寄り下さい。

京都市東山区四条通祇園町南側578

無休 全席禁煙(食事2F) 完全個室無 P無

<http://www.nishiri.co.jp/>



井筒ハツ橋本舗 祇園本店 北座

祇園/和菓子

井筒ハツ橋本舗発祥の地にあり、かつての「北座」の面影を伝える祇園本店。本店ならではの商品を揃えた空間です。

☎075-531-2121

京都市東山区川端通四条上ル

10:00~21:00

無休 禁煙席有 完全個室無 P無

<http://www.yatsuhashi.co.jp>



土井志ば漬本舗 祇園店

祇園/漬物

祇園の情緒溢れるしつらい、伝統の志ば漬をはじめ、四季折々のお漬物を揃え、祇園店ならではのおもてなしでお迎えます。

☎075-525-6116

京都市東山区四条通大和路東入祇園町南側572番1

10:00~ 年中無休

<http://www.doishibazuke.co.jp>

京つけもの 大安 祇園店

祇園/漬物

伝統の京漬物の他、京都でしか手に入らない限定の味などお土産にぴったりの品を取り揃えて降ります。

☎075-531-7758

京都市東山区祇園町北側252

10:30~20:00

無休 P無

<http://www.daiyasu.co.jp>



京栗匠 栗阿彌 四条祇園店

祇園/和菓子

親しみやすく心を豊かにしてくれるお菓子を通して皆様にご満足頂けるおもてなしをお届け致します。*高台寺店・千本丸太町店も有

☎075-533-6733

京都市東山区祇園町北側261-1

9:00~20:00



京つけもの 大安 河原町店

河原町三条角/漬物

東海道の起・終点「河原町三条」。明るい店内には、国内産素材を秘伝の「天然だし」で漬けたんだ、こだわりの京漬物を取り揃えております。

☎075-231-0001

京都市中京区河原町三条角

11:00~20:00

<http://www.daiyasu.co.jp>





薬師庵 京都高島屋店

四条河原町／京うどん

京うどんのお持ち帰り専門店です。鯉風味豊かな京風つゆは、鴨肉の旨味と相性は抜群です。

☎075-252-7449
京都市下京区四条通河原町西入真町52
10:00～20:00
元旦休 P有
<http://www.yakushian.co.jp>

京つけもの西利 本店

堀川七条／漬物

伝統を守り、伝統継承の中からのみ生まれる心を込めた旬の味。低塩度で野菜本来の味を引き出した京漬物。合成着色料や保存料は一切使用しておりません。

☎075-361-8181
京都市下京区堀川通七条上ル西本願寺前
8:30～19:00 無休 P無
<http://www.nishiri.co.jp/>



黒豆茶庵・北尾 錦店

錦市場／豆

創業文久二年(1862年)。京都丹波産の「新丹波黒」黒豆や、豆類、砂糖を揃え、町家を改装した店内で「黒豆御膳」や甘味をお楽しみ下さい。

☎075-212-0088
京都市中京区錦小路通麩屋町西入
東魚屋町192
10:00～18:00
水曜休 禁煙席無
完全個室無 P無
<http://www.kitaashoji.co.jp/>



京つけもの西利

京漬物味わい処 西利 The CUBE 店

京都駅／漬物

西利の京つけものは「旬おいしく、やさしく」のテーマのもと、自然との調和を大切に、京漬物を通じて人々の健康的で豊かな食生活への貢献を願っております。味わい処西利では、四季折々の京漬物や、旬の京漬物を使ったお料理をお楽しみいただけます。お買物やご散策の折りにぜひお立ち寄り下さい。

☎075-341-8181
京都市下京区烏丸通塩小路下ル東塩小路町901
京都駅ビル専門店街 The CUBE 地下1階 おみやげ小路 京小町
月～日8:30～20:00 (L.O.19:15) 無休
<http://www.nishiri.co.jp/>



七条甘春堂

七条大和大路／和菓子

慶応元年創業、三十三間堂斜め向かいで和菓子作りの暖簾を守っています。遊心一茶『抹茶器』をはじめ、あずきどうふ『京豆水』が親しまれています。

☎075-541-3771
京都市東山区七条通大和大路角
9:00～18:00 (L.O./17:30) 元旦休
全席禁煙 P2台
<http://www.7jyo-kansyundo.co.jp/>



やまなか雅陶 京都駅店

京都駅／器

京焼・清水焼の多彩な品々を取り揃えております。手造り・手描きにこだわった名品を、ご家庭に・ご贈答にどうぞお使い下さい。

☎075-365-8693
京都市下京区烏丸塩小路下ル 京都駅ビル専門店街 The CUBE B1F
8:30～20:00 年中無休 P無
<http://www.thecube.co.jp/shop.php?shop=s12>





京つけもの 大安 本店

平安神宮／漬物

明治35年創業の老舗「大安」の本店。国内産素材を秘伝の「天然だし」で漬け込んだ、こだわりの京漬物を豊富に取り揃えております。

☎075-761-0281 (代)
京都市左京区平安神宮東
9:00~18:00 無休 P有
<http://www.daiyasu.co.jp>

京漬物 川勝總本家 本店

大宮五条／漬物

築100年を越す京町家で創業以来の味を守り続ける京漬物の老舗。素材の味を生かした季節の浅漬を中心に常時約60種類を販売。

☎075-841-0131
京都市下京区大宮通五条上ル
上五条町394
9:00~18:00
無休(1月1日~3日を除く) P有
<http://www.kawakatu.com>



清昌堂やました

小川寺之内／茶道具

裏千家様御門前のお茶道具屋。御道具から御稽古用品まで各種取り揃えております。京都のお土産にいかがですか？

☎075-431-1366
京都市上京区小川通寺ノ内上ル本法寺町612
9:00~17:00 年末年始休 P無
<http://www.seishodo.com/>

京人形 もりさん 四条堺町店

四条堺町／人形

日本の伝統文化である雛人形を展示販売しております。西陣織 きんらんの製造から雛人形の製造まで一貫して出来る稀少な工房です。貴方好みの雛人形で娘さんの初節句をお祝いしてみませんか？

千本中立売 本店も有ります
☎0120-13-0181
京都市下京区堺町市下がる
11:00~17:00



有職菓子御調進所 老松 北野店

今出川御前／和菓子

古い京の面影を残す上七軒の中、伝承の有職菓子・自然菓子が…。北野をどり、北野さん参りの折にお立ちよりくださいませ。

☎075-463-3050
京都市上京区今出川通御前東入ル社家長屋町675
8:30~17:30
不定休 P無
<http://www.oimatu.co.jp>

京栗菓匠 若菜屋 本店

千本丸太町／和菓子店

懐石料理の八寸から創作した代表銘菓「栗阿彌」をはじめ栗を使ったお菓子を中心に販売。本店の他11店舗の直営店を展開。

☎075-841-3357
京都市上京区千本通丸太町下ル主税町1129
9:00~18:00





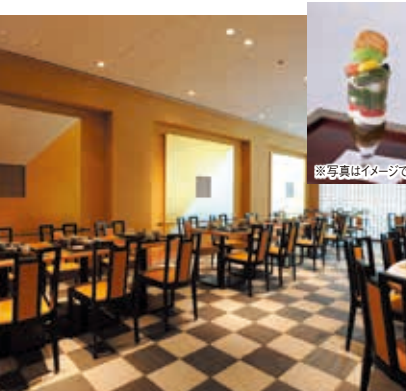
福寿園 京都本店

四条富小路 / 宇治茶

世界に宇治茶文化を発信する「福寿園 京都本店」では、京都本店限定の宇治茶の販売やオリジナルブレンド茶づくりなど宇治茶の奥深さに触れられます。

☎075-221-2920

京都市下京区四条通富小路角
地下1階・1~2階・4~5階/10:00~19:00 (2・4階LO/18:30)、3階/11:30~15:00 (LO/14:00)、17:30~21:30 (LO/20:30) ※2/1(土)よりB1・2・4・5Fは11:00~19:00に変更 元日、第3水曜日(11月除く) 全館禁煙 完全個室無 P無
<http://www.fukujuen-kyotohonten.com>



※写真はイメージです。

福寿園 京都本店 2階 宇治茶の甘味・軽食「京の茶寮」

四条富小路 / カフェ

2階「京の茶寮」では、宇治茶を活かした甘味や料理など、伝統の技で仕上げた宇治茶との新しい出会いの演出をお楽しみいただけます。

☎075-221-6172

京都市下京区四条通富小路角
10:00~19:00 (LO/18:30)
※2/1(土)より11:00~19:00に変更 元日、第3水曜日(11月を除く)
全館禁煙 完全個室無 P無
<http://www.fukujuen-kyotohonten.com>

福寿園 京都本店 3階 宇治茶とフランス料理「京の茶寮」

四条富小路 / フランス料理

銀座マキシム・ド・パリの総料理長を務めたシェフが、宇治茶とフランス料理の出会いに挑戦。お茶づくしの料理を京物の器でお楽しみください。

☎075-221-6173

京都市下京区四条通富小路角
11:30~15:00 (LO/14:00)
17:30~21:30 (LO/20:30)
元日、第3水曜日(11月を除く)
全館禁煙 完全個室有 P無
<http://www.fukujuen-kyotohonten.com>



※写真はイメージです。

名代とんかつ かつくら 三条本店

河原町三条 / とんかつ

厳選された銘柄豚、揚げ油からソースまで上質な食材にこだわっています。京町屋風の店内で、京都のほんまものの味をご堪能ください！

☎075-212-3581

京都市中京区河原町通三条西入ル
平日・日曜11:00~21:30 (LO/21:00)
土曜11:00~22:00 (LO/21:30)
無休 全席禁煙 完全個室無 P無
<http://www.fukunaga-tf.com/katsukura/>



ジュヴァンセル 祇園店

祇園 / 甘味処

ゆったりとした時が流れる大人のくつろぎの空間。宇治抹茶の味わいにこだわった「祇園フォンデュ」は、京都を満喫できる味わいです。

☎075-551-1511

京都市東山区八坂鳥居前南入
清井町482京ばんビル2F
11:00~19:00 (LO/18:30)
年中無休 全席禁煙 完全個室無
P無※店の隣りに100円パーキング有
<http://www.jouvenelle.jp>



モリタ屋 四条猪熊本店

四条猪熊 / 肉料理

140年続く、牛肉の卸・小売専門店。牛肉は一頭単位で仕入れ、十分な熟成期間をへてご提供します。昼は手軽な価格で味わえるメニューも。

☎075-842-0298

京都市中京区猪熊通四条上る錦猪熊町521
平日11:30~15:00 (LO/14:00)、17:00~23:00 (LO/21:30) 土日祝11:30~22:00 (LO/20:30) ※土曜日は23:00まで 12月31日、1月1日休 禁煙席有 完全個室有 P有
<http://www.moritaya-net.com>





Crème de la Crème
Chou à la crème SHOP & CAFE

Crème de la Crème

烏丸竹屋町／洋菓子・カフェ

30種類のシュークリームバリエーションが楽しめるシュークリームショップ & カフェ。1Fはショップ、2Fはその場で召し上がっていただけるカフェ。

☎075-241-4547

京都市中京区烏丸通竹屋町下少将井町225
10:00～20:00 火曜休 禁煙席有
完全個室無 P有
<http://www.cremedelacreme.co.jp/>



権太呂 岡崎店

平安神宮／そば、うどん

自慢の出汁と打ち立てあげたてのうどん、そばとの相性は最高。新鮮な山海の産物を煮込んだ京風うどんすき「権太呂なべ」は絶品です。

☎075-751-7880

京都市左京区岡崎南御所町19
11:00～22:00 (LO/21:30)
<http://www.gontaro.co.jp>



嵐山温泉 嵐山辨慶

嵐山／京料理旅館

名勝嵐山の真向いにあり、京料理と温泉入浴が可能な京料理旅館。昼食は湯豆腐付き京料理弁当3465円～で温泉は別途840円です。

☎075-872-3355

京都市右京区嵯峨天龍寺芒ノ馬場町34
11:30～15:00 (LO/14:00)、17:00～21:30 (LO/19:30) 不定休 全席禁煙
完全個室有※予約なしの場合相席P8台 <http://www.benkei.biz>

京懐石 美濃吉 烏丸四条店

烏丸錦／京懐石

お集まりに便利な四条烏丸、京の町屋風店内に、数奇屋造りのお茶室を囲み、上品なラウンジやテーブル席等、多様なお席をご用意。

☎075-255-0621

京都市中京区烏丸通錦上路上ル
手洗水町670 フクトクビルB1
11:30～15:00 (LO/14:30)、17:00～22:00 (LO/21:00) 土曜11:30～22:00 (LO/21:00) 日・祝日11:30～22:00 (LO/21:00) 無休 禁煙席有 完全個室有
P6台※契約駐車場あり。詳細はスタッフにお問い合わせ下さい。
<http://www.minokichi.co.jp/>



おだんごの店 藤菜美

高台寺／甘味処

京名物のみたらしだんごをはじめとしたおだんごの専門店。その場で出来たての味が、京の旅の良き思い出になれば幸いです。

☎0120-81-2473

京都市東山区高台寺栞屋町349番地
二年坂州浜屋内 10:00～18:00
無休 禁煙席無 完全個室無 P無
<http://www.kyoto-fujinami.jp/>



丸久小山園 西洞院店

西洞院通御池／お茶

抹茶、玉露、煎茶などの宇治茶や抹茶菓子を取りそろえる製造メーカーの直営店です。お土産に、こだわりの宇治茶をどうぞ。

☎075-223-0909

京都市中京区西洞院通御池下ル西側
9:30～18:00 茶房10:30～(LO17:00)
水曜休(祝営業)、正月三箇日
www.marukyu-koyamaen.co.jp





丸久小山園 ジェイアール京都伊勢丹店

京都駅 / お茶

京都駅ビル直営の「京都茶寮」で弊園のお茶で喫茶をしていただけます。

☎075-352-1111 (代)
 京都市下京区烏丸通塩小路下路
 ジェイアール京都伊勢丹地下B1
 10:00~20:00
 定休日はジェイアール京都伊勢丹に準じる
www.marukyu-koyamaen.co.jp

月ヶ瀬 堺町店

堺町御池 / 甘味処

「あんみつ」の月ヶ瀬」と昭和元年より地元の人々に世代を超えて愛される甘味処。丹波大納言小豆のぜんざいや「あわせんざい」も絶品。

☎075-212-1959
 京都市中京区堺町通御池下丸丸木材町675
 アーバンライフフォルムズ烏丸御池1階
 12:00~19:00
 水曜休 全席禁煙 完全個室無P1
<http://www.tsukigase.jp>

ラーメン魅力屋 河原町三条店

京都はもちろん、関東にも進出し人気を獲得中！コクと旨みがギュッと詰まった、京都伝統の背脂醤油ラーメンを堪能してください。

☎075-251-0303
 京都市中京区河原町通三条上ル恵比須町435番2
 ヒジカタビル1F
 11:00~27:00 無休
 禁煙席有 完全個室無 P無
<http://www.kairikiya.co.jp/>



ラーメンあかつき

タレの濃さ、麺の固さ、ネギの量を好んでオーダーOK。コクがあるけれど、あっさりした飽きのこないラーメン(並600円)は完食間違いなし。

☎075-702-8070
 京都市左京区北白川別当町13
 12:00~15:00
 18:00~翌3:00
 不定休 禁煙席有
 完全個室無 P有



麵対軒

黒醤油ベースの京都ラーメンです。麻辣麺(マールーメン)はクセになる辛さ!! 座敷あり、団体様OK。鍋メニューもございます。(要予約)

☎075-241-1851
 京都市下京区堀川四条東入る柏屋町14
 11:00~翌1:00
 無休
 完全個室無 P無



吉匠丸。木屋町店

丁寧に海老の味噌を取り出し練り合わせてつくる、こだわりのスープ。それを惜しみなく使った「海老とんこつらーめん」は、一口含むと口いっぱいに海老の芳醇な薫りが広がります。さらに、じっくり煮込んでつくりあげた「チャーシュー」は、まるで大きなステーキ。皆様で一緒にご堪能ください(つけ麺他メニューもございます)

☎075-212-2866 予約不可
 京都市中京区木屋町三条下下樵木町192-5
 平日:12:00~15:00/18:00~3:00
 土曜:12:00~3:00 日・祝:12:00~23:00
 60席(カウンター12席/お座敷6卓/テーブル6卓)
 喫煙可、駐車場無

